



PINE-TREE EASTON
 AOT DELUXE HI-LIGHTED EX-91-3YR-USA DOM 2*
 C-HAVEN POSITIVE DELUXE
 AOT BIGGELO HASKEL2 EX-92-5YR-USA DOM
 S-S-I DELROY BIGGELO
 AOT JARED HASKEL VG-85-2YR-USA

GPA LPI +3703 PRO\$ 2665

DPF RDF BLF BYF MWF CVF HH1F HH2F HH3F HH4F HH5F HH6F HCDF HMWF

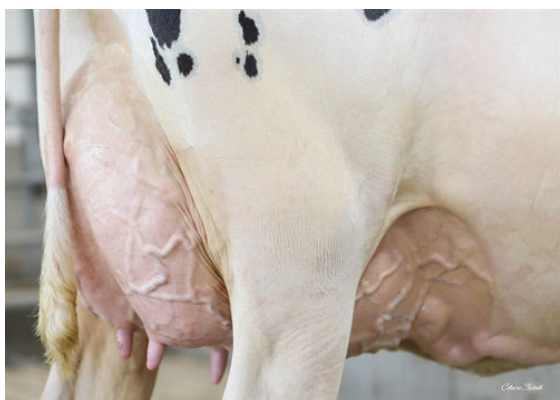
Per. #: HO840M3267429145 aAa: 324156 DMS: 135,561
 Дата Рожд.: 08/07/2023 каппа-казеин: АВ бета-казеин: А2А2

Продуктивность				GPA 26* APR	
G Стадах		G Дочери		81% Дост.	
Молоко кг	599	Жир кг	97	Жир %	+0.62
Белок кг	48	Белок %	+0.24	Эффективность потребления кормов	104
Скорость молокоотдачи	107	Темперамент	105	Methane Efficiency	106
				BMR	99

Здоровье и Репродуктивная способность		Иммунитет	
Продуктивное долголетие	107	Иммунитет теленка	93
Количество соматических клеток	104	Легкость отела	106
Фертильность дочерей	104	Дочерняя легкость отела	108
Оценка упитанности	95	Устойчивость К Метаболическим Заболеваниям	98
Устойчивость к маститу	105		105
Устойчивость лактации	101		

Тип/Экстерьер		GPA 26* APR	
G Стадах		G Дочери	
Телосложение	4	Молочная сила	4
Молочная система	6	Крестец	-4
Конечности	0		

Глубина вымени		Глубокое	0
Текстура вымени		Нежная	2
Поддерживающая связка		Слабая	-3
FU прикрепление		Близко	5
Расположение передних сосков		Недалеко	5C
Высота заднего прикрепления		Высоко	5
Ширина заднего прикрепления		Широко	5
Расположение задних сосков		Близко	2C
Длина сосков		Длинные	1L
Угол постановки копыта		Пологой	-7
Высота пятки		Низкая	-1
Уплощенность кости		Выражена	5
Задние конечности, вид сбоку		Прямые	4C
Задние конечности, вид сзади		Х-образные	-1
Рост		Низкий	3S
Ширина Груды		Узкая	-1
Глубина туловища		Неглубокое	0
Угловатость		Выражена	7
Крепость поясницы		Слабая	-4
Угол наклона крестца		Высокий	4H
Ширина седалищных бугров		Широко	1



AOT DELUXE HI-LIGHTED
DAM



AOT DELUXE HI-LIGHTED
DAM



AOT DELUXE HI-LIGHTED
DAM